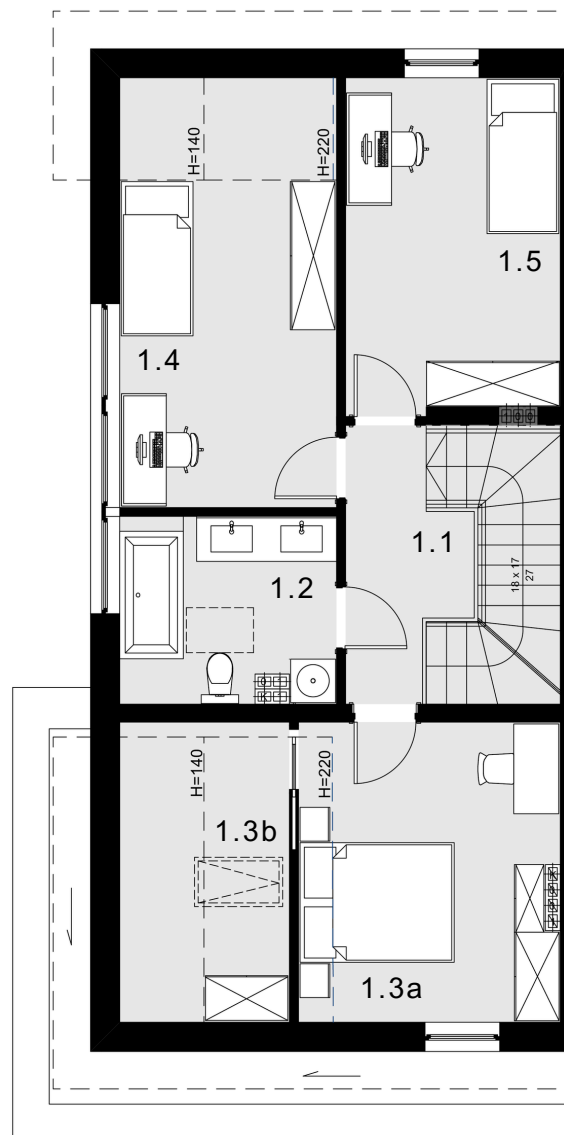

RZUT PARTERU

RZUT PIĘTRA

BUDYNEK

POWIERZCHNIE

PARTER

0.1. HOL WEJŚCIOWY	4,50m²
0.2. POM. TECHNICZNE	2,46m²
0.3. WC	3,35m²
0.4. KOMUNIKACJA	9,10m² (11,01m ²)
0.5. POKÓJ	9,11m²
0.6. SALON Z KUCHNIĄ I JADALNIĄ	26,21m²
0.7. SCHOWEK	1,75m² (3,00m ²)
0.8. SCHODY	5,82m²
0.9. GARAŻ	16,03m²

PIĘTRO

1.1. KOMUNIKACJA	4,98m²
1.2. ŁAZIENKA	6,91m²
1.3a. SYPIALNIA	12,72m² (13,63m ²)
1.3b. SCHOWEK	2,23m² (8,92m ²)
1.4. POKÓJ	13,59m² (16,37m ²)
1.5. POKÓJ	12,52m²

POWIERZCHNIA UŻYTKOWA : **125,46m²**

POWIERZCHNIA ŁĄCZNA : **131,28m²**

POWIERZCHNIA PODŁOGI : **144,82m²**



GARDEN ZŁOTNO

WIĘCEJ SZCZEGÓŁÓW NA: WWW.SAMSON-DOM.PL